

管内の看取りの状況 (H30年京都府保健福祉統計)

管内人口 94,868人
高齢化率 37.6%
(2020.3.31 住民基本台帳)

伊根町

人口 2,050人
高齢化率 47.7%

京丹後市

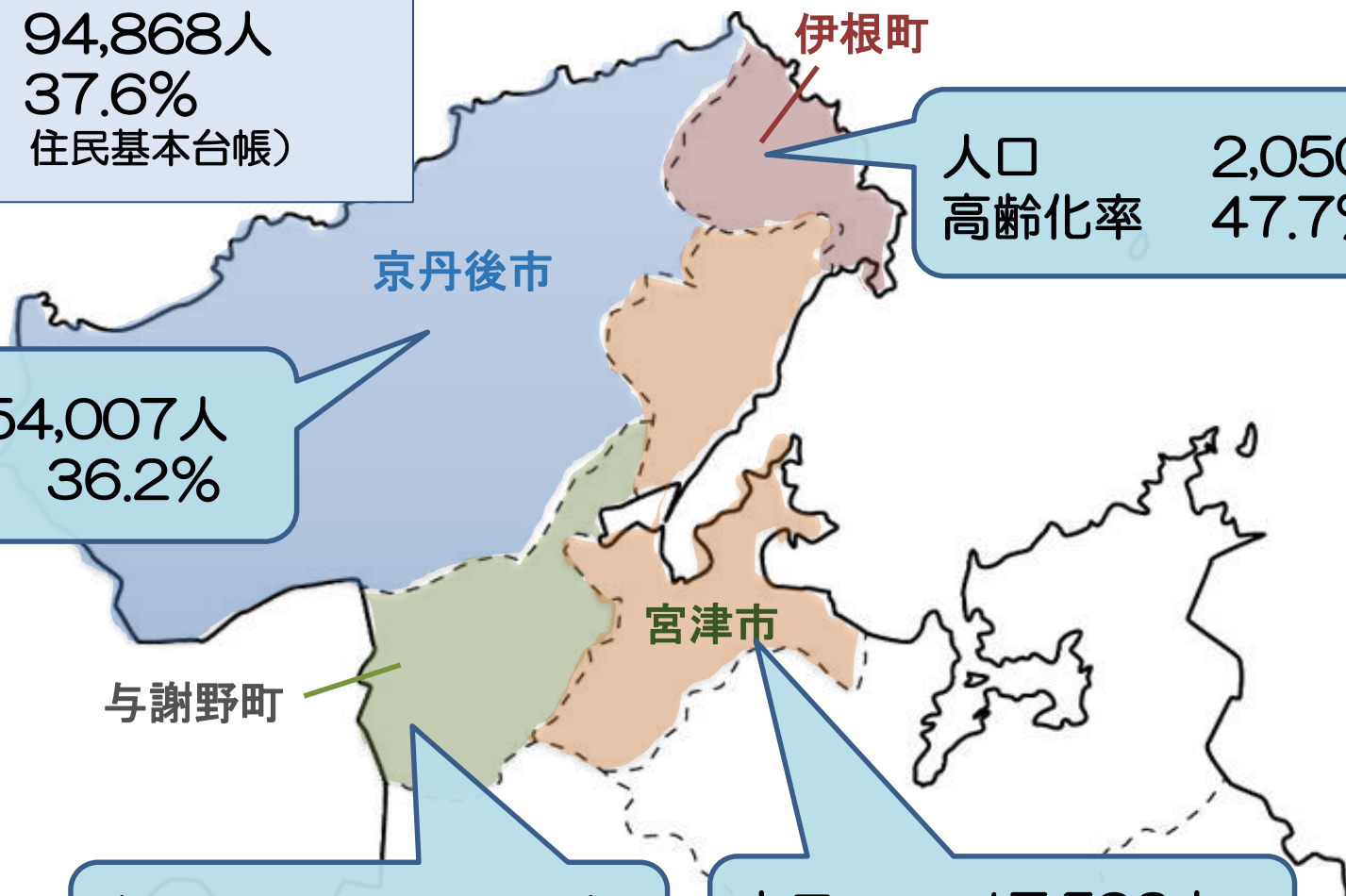
人口 54,007人
高齢化率 36.2%

宮津市

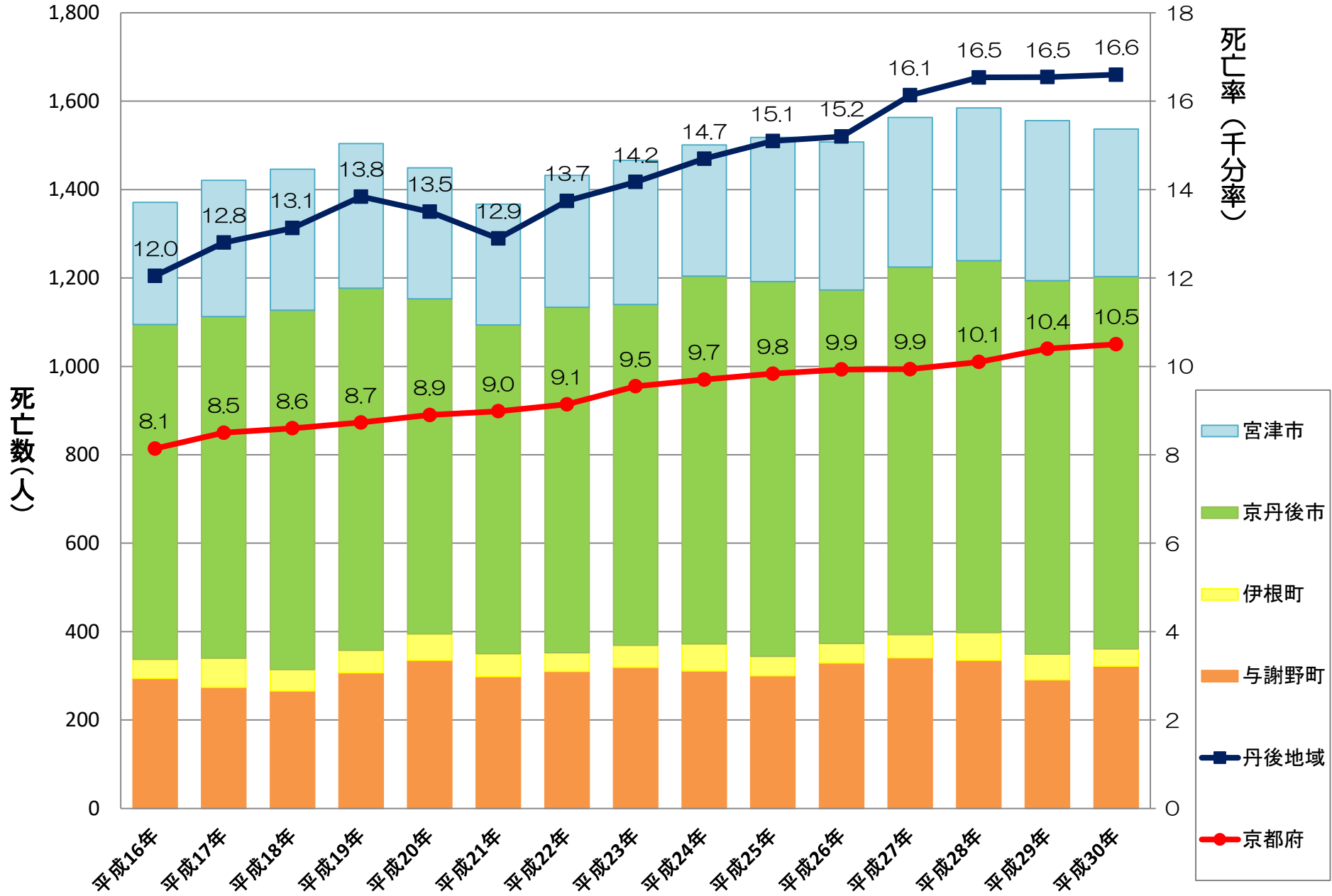
与謝野町

人口 21,219人
高齢化率 36.6%

人口 17,592人
高齢化率 42.0%

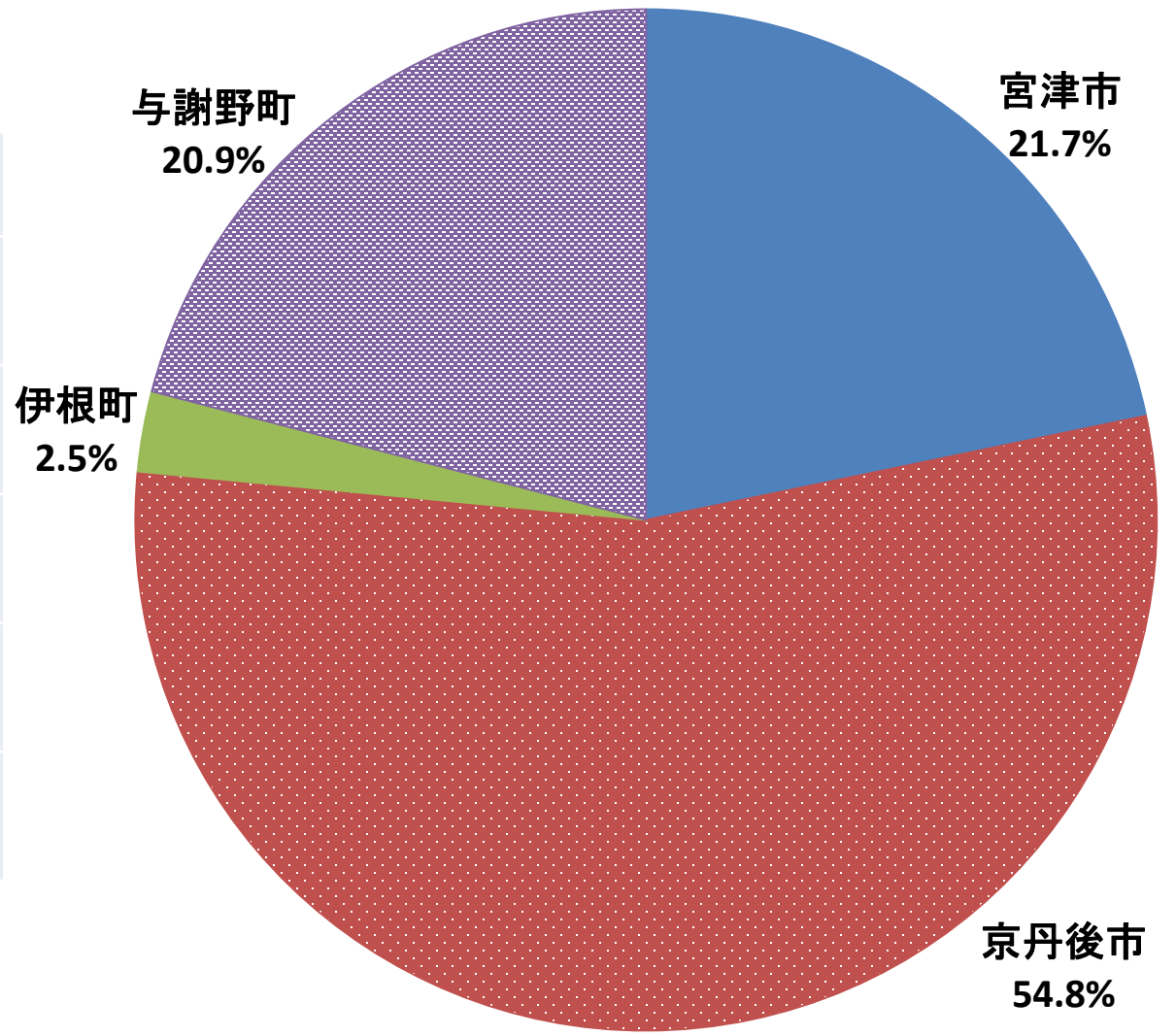


丹後地域死亡数及び死亡率の推移



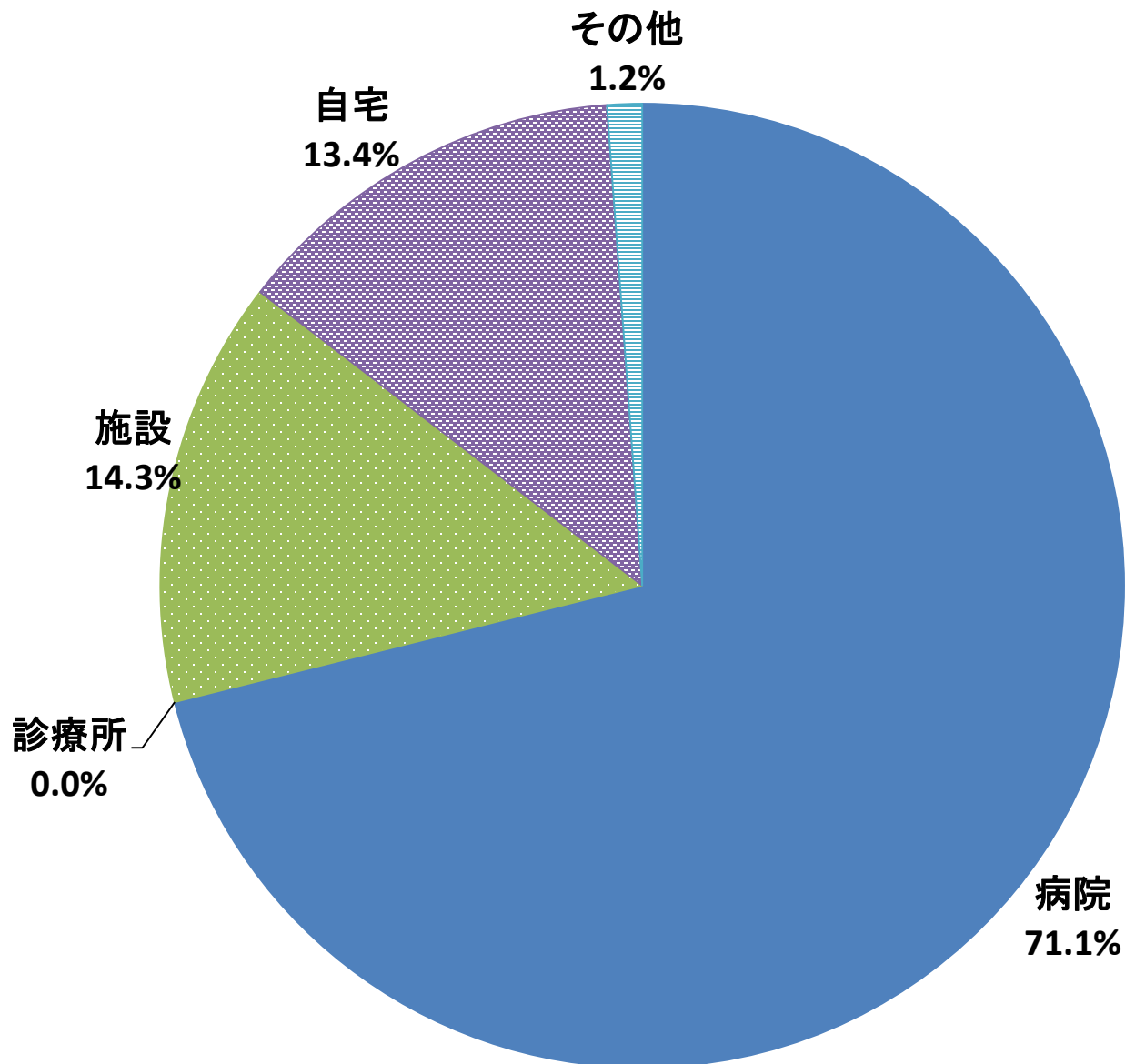
丹後地域市町別死亡者数(H30年)

	人数
宮津市	334
京丹後市	842
伊根町	39
与謝野町	322
合計	1,537



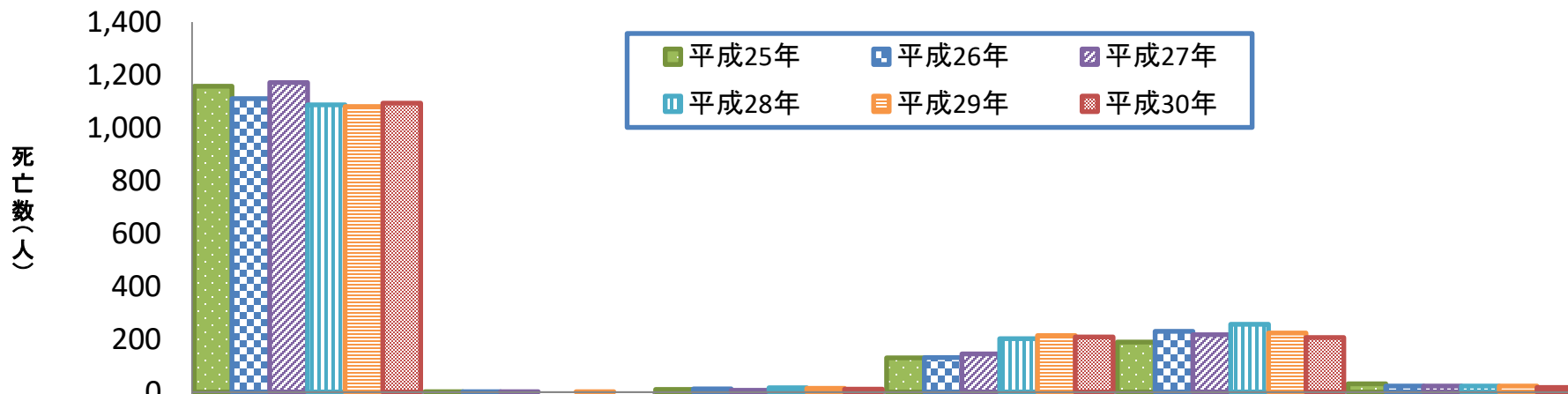
丹後地域死亡者の死亡場所(H30年)

	人数
病院	1,093
診療所	—
施設	220
自宅	206
その他	18
合計	1,537



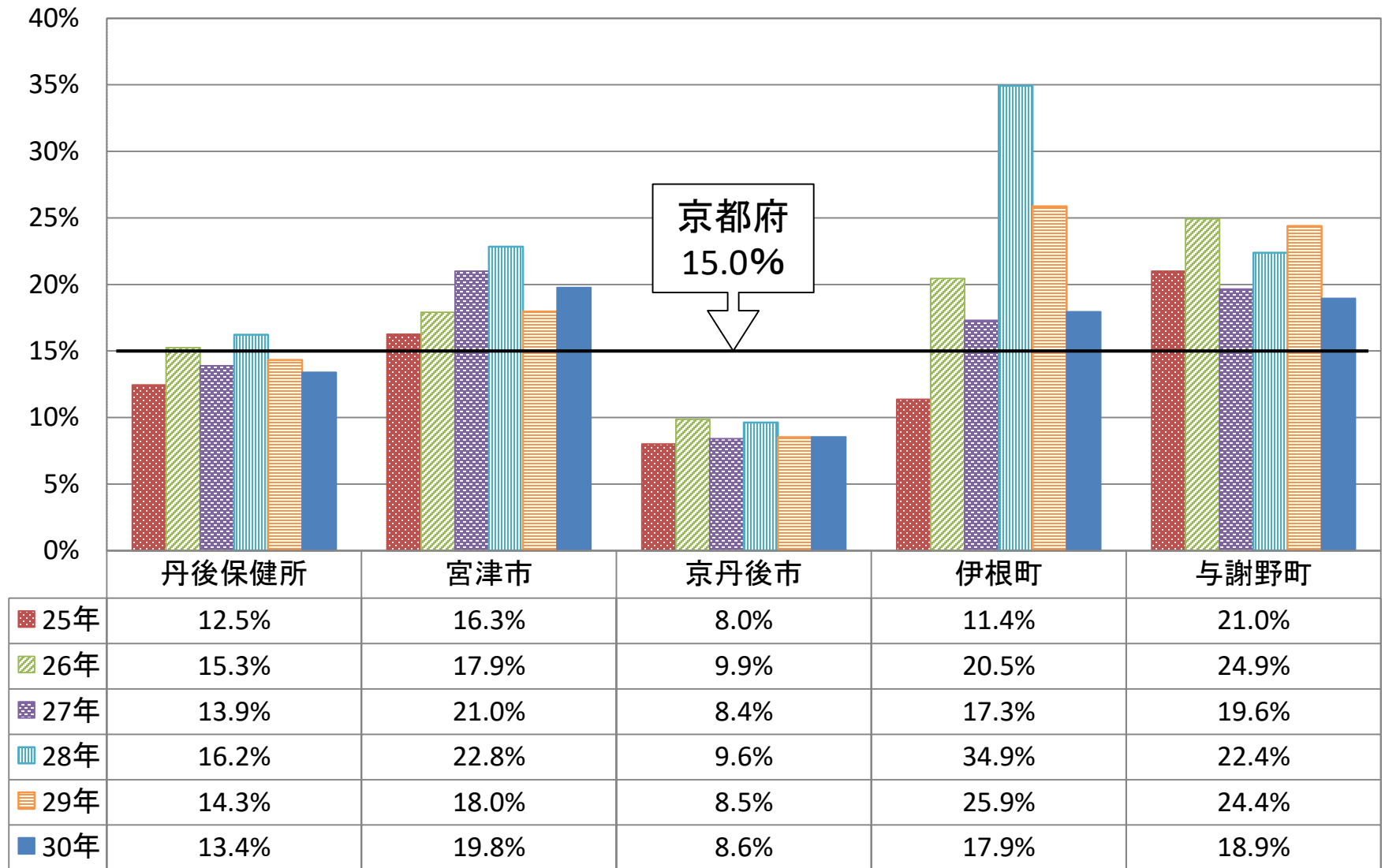
丹後地域の死亡場所の推移

(出典: 京都府保健福祉統計)



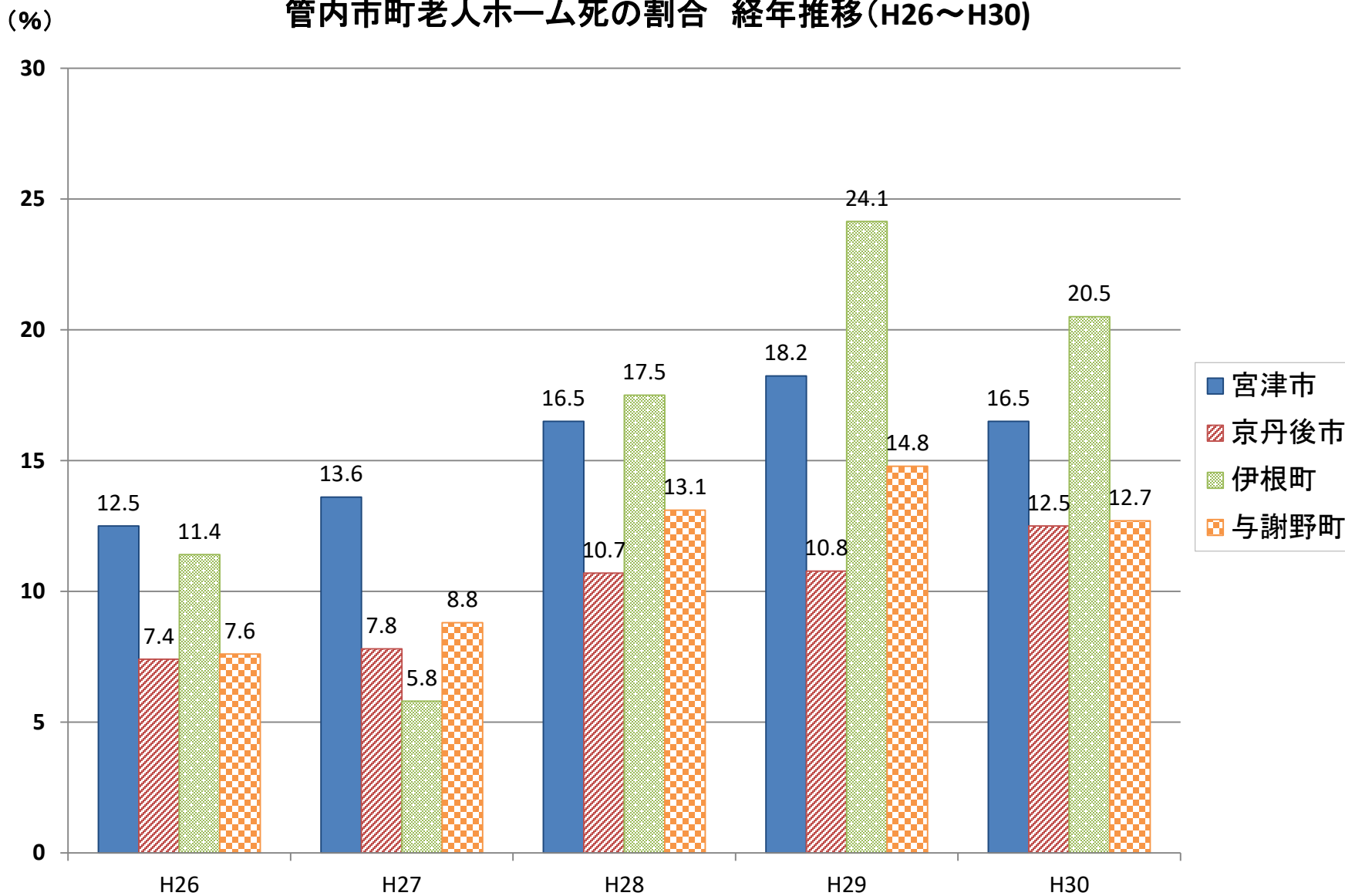
	病院	診療所	介護老人 保健施設	老人 ホーム	自宅	その他
■ 平成25年	1,157	1	10	130	189	31
■ 平成26年	1,110	2	12	131	230	23
■ 平成27年	1,171	1	7	144	217	23
■ 平成28年	1,087	0	16	202	257	23
■ 平成29年	1,080	2	14	214	223	23
■ 平成30年	1,093	0	11	209	206	18
平成25年	76.2%	0.1%	0.7%	8.6%	12.5%	2.0%
平成26年	73.6%	0.1%	0.8%	8.7%	15.3%	1.5%
平成27年	74.9%	0.1%	0.4%	9.2%	13.9%	1.5%
平成28年	68.6%	0.0%	1.0%	12.7%	16.2%	1.5%
平成29年	69.4%	0.1%	0.9%	13.8%	14.3%	1.5%
平成30年	71.1%	0.0%	0.7%	13.6%	13.4%	1.2%

丹後地域市町別 自宅看取り率



参考 府：H25(14.7%)H26(14.4%)H27(14.3%)H28年(14.9%)H29(14.5%)H30(15.0%)

管内市町老人ホーム死の割合 経年推移(H26~H30)



人口動態調査(厚生労働省)

※老人ホーム:養護老人ホーム、特別養護老人ホーム、軽費老人ホーム及び有料老人ホームをいう。

H30年の自宅死の割合・老人ホーム死の割合の京都府内市町の状況

