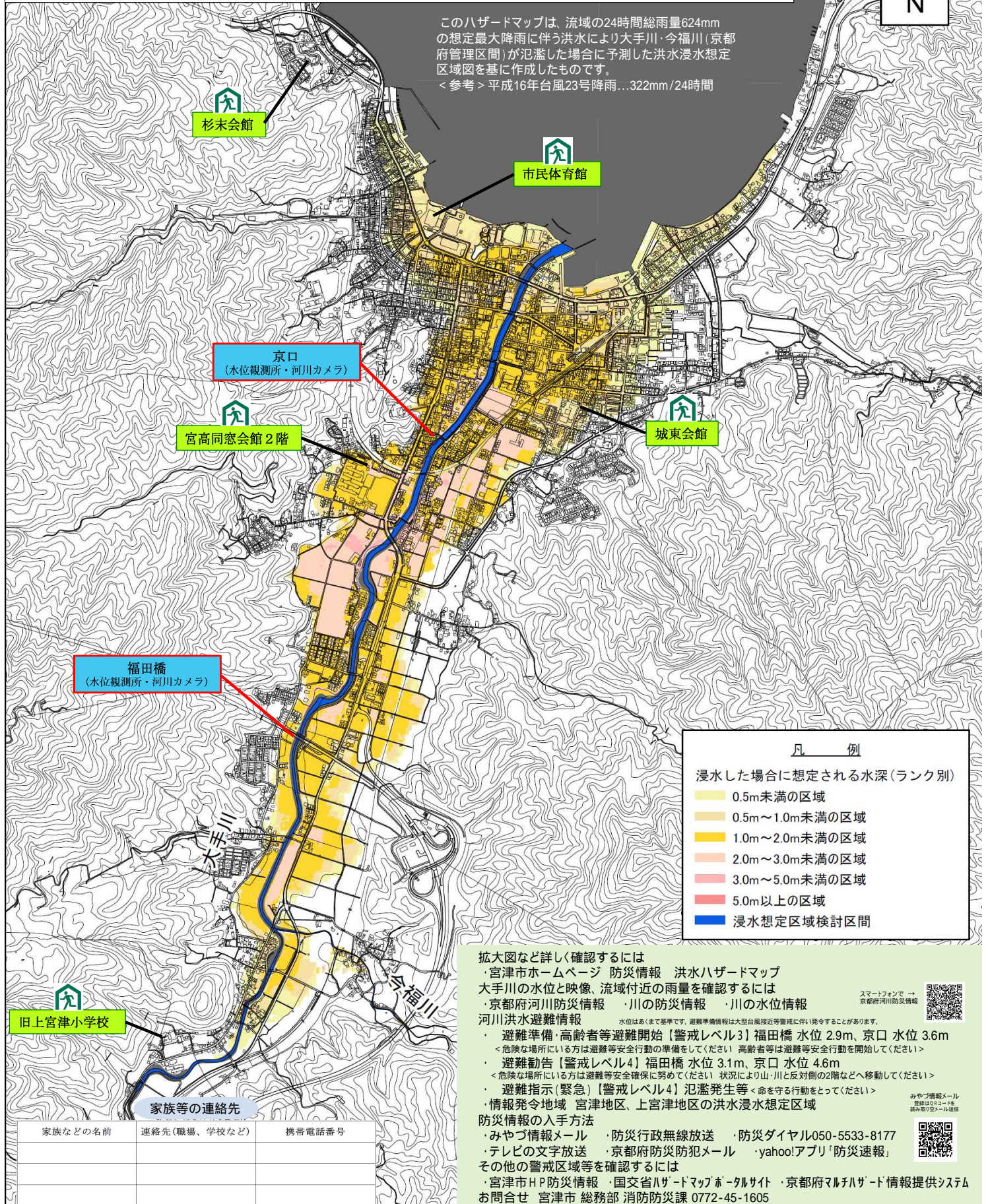


宮津市大手川等洪水ハザードマップ

- ◆ハザードマップ（防災マップ）は、「起こりそうな条件」による危険度を示すもので安全行動の目安として活用してください。
- ◆浸水が発生してからの立退き避難は危険ですので、早めの避難を心がけてください。状況により階上へ避難するなどしてください。
- ◆マップ内の指定避難所は、いずれも浸水害・土砂災害等の影響が想定されるため避難方法等に注意してください。

このハザードマップは、流域の24時間総雨量624mmの想定最大降雨に伴う洪水により大手川・今福川（京都府管理区間）が氾濫した場合に予測した洪水浸水想定区域図を基に作成したものです。
 <参考>平成16年台風23号降雨...322mm/24時間



凡 例	
浸水した場合に想定される水深(ランク別)	
	0.5m未満の区域
	0.5m～1.0m未満の区域
	1.0m～2.0m未満の区域
	2.0m～3.0m未満の区域
	3.0m～5.0m未満の区域
	5.0m以上の区域
	浸水想定区域検討区間

拡大図など詳しく確認するには
 ・宮津市ホームページ 防災情報 洪水ハザードマップ
 大手川の水位と映像、流域付近の雨量を確認するには
 ・京都府河川防災情報 ・川の防災情報 ・川の水位情報



- 河川洪水避難情報 水位はあくまで基準です。避難準備情報は大型台風接近等警戒に伴い発令することがあります。
- ・避難準備【警戒レベル3】福田橋 水位 2.9m、京口 水位 3.6m
 <危険な場所にいる方は避難等安全行動の準備をしてください 高齢者等は避難等安全行動を開始してください>
 - ・避難勧告【警戒レベル4】福田橋 水位 3.1m、京口 水位 4.6m
 <危険な場所にいる方は避難等安全確保に努めてください 状況により山・川と反対側の2階などへ移動してください>
 - ・避難指示(緊急)【警戒レベル4】氾濫発生等<命を守る行動をとってください>
- 情報発令地域 宮津地区、上官津地区の洪水浸水想定区域

みやづ情報メール
 登録はQRコードを
 読み取りメール送信

防災情報の入手方法
 ・みやづ情報メール ・防災行政無線放送 ・防災ダイヤル050-5533-8177
 ・テレビの文字放送 ・京都府防災防犯メール ・yahoo!アプリ「防災速報」
 その他の警戒区域等を確認するには
 ・宮津市HP防災情報 ・国交省ハザードマップポータルサイト ・京都府マルチハザード情報提供システム
 お問い合わせ 宮津市 総務部 消防防災課 0772-45-1605



家族等の連絡先

家族などの名前	連絡先(職場、学校など)	携帯電話番号